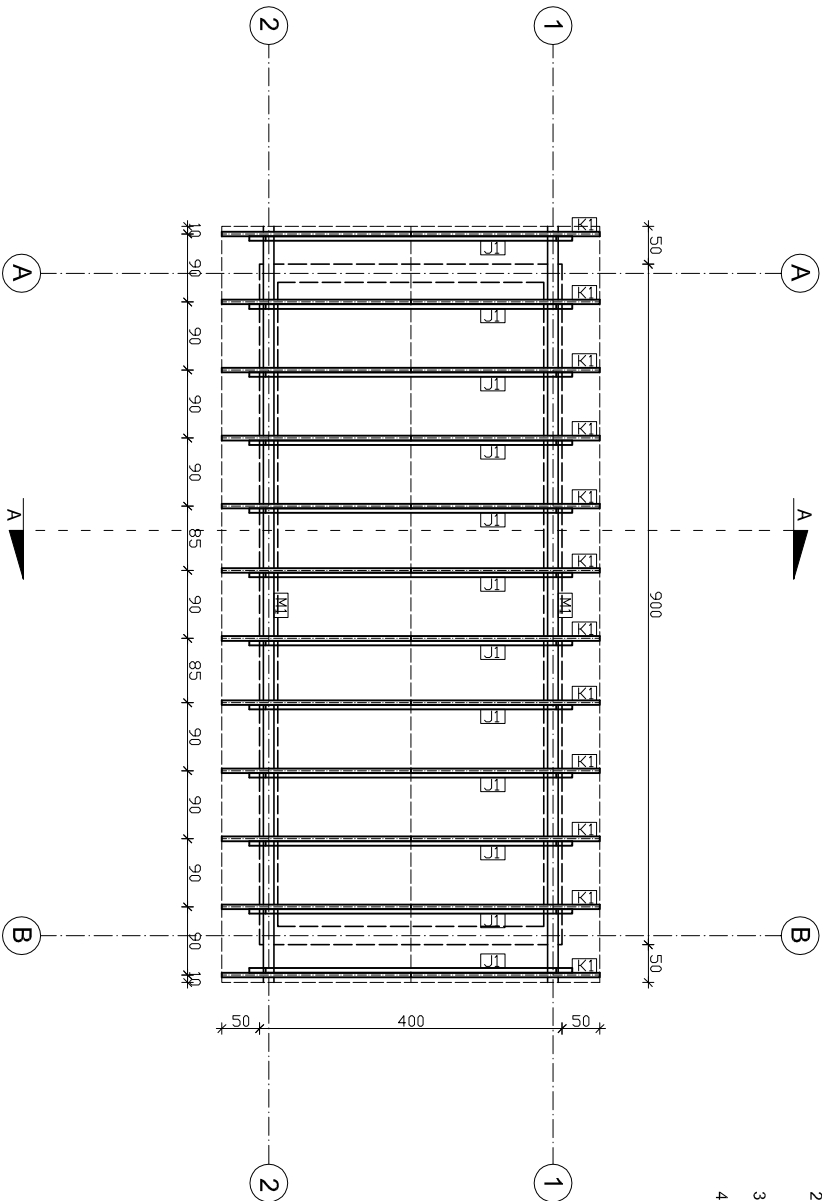


KONSTRUKCJA DACHU

DREWNO KLASY K 27

- DREWNO PRZED WYMONTOWANIEM DO KONSTRUKCJI ZAIMPEGNOWAĆ WG ZALECEŃ PRODUCENTA np. FOBOS M2.
- ELEMENTY DREWNIANE W MIEJSCU OPARCIA NA MURZE ZABEZPIECZYĆ PAPA.
- MURŁATĘ KOTWIĆ DO WIEŃCA ŚRUBAMI M14 CO 0,5 m.
- KAŻDĄ KROKIEW DODATKOWO POŁĄCZYĆ Z MURŁATĄ ZA POMOCĄ ŁĄCZNIKÓW BMF PRZYBIJAJĄC GWIOZDZMI 4x40mm.



NR	ELEMENT	ILDOŚĆ	PRZEKROJ [cm]				DLUGOŚĆ [mb]	m ³
1	Krokwie K1	12	6,5	x	16		3,25	0,41
2	Jełka J1	12	5	x	15		4,45	0,40
3	Murłata M1	2	14	x	14		10,20	0,40
							RAZEM	1,21

W POWYŻSZYM ZESTAWIENIU UWZGLĘDNIONO
ZAPAS DŁUGOŚCI OK. 20 cm NA POŁĄCZENIA CIESIELSKIE

A.M. NIERUCHOMOŚCI			
Nazwa i adres obiektu:		Budowa budynku garażowo gospodarczego obrob Szropy, dz. nr 265/1	
Inwestor:		Zarząd Powiatu Sztumskiego ul. Mickiewicza 31, 82-400 Sztum	
Projektował:		mgr inż. Jerzy Jurec upr. nr 268/Gd/74	
Asystent:		Inż. Tomasz Kwiatkowski	
Tytuł rysunku:		KONSTRUKCJA DACHU	
		Nr rys: 9	